

TÜRKAN SABANCI GÖRME ENGELLİLER OKULU

TAHLİYE TATBİKATI SENARYOSU

Tahliye tatbikatı öncesi okul idaresi öğretmenlerle tatbikat hakkında bilgilendirme toplantısı yapmıştır. Öğretmenler toplantı sonrası öğrencilere okulda sık sık tahliye tatbikatı yapılacağını, siren çalınacağını anlatmış ve siren çalarken ve tatbikat esnasında öğrencilerin korkmamaları ve paniğe kapılmamaları gerektiğini anlatmıştır.

Deprem veya diğer afetlerde ne yapmaları gerektiğini sık sık vurgulamışlardır.

DEĞERLİ ÖĞRETMEN ARKADAŞIM;

- Deprem (siren sesi) sırasında **ÇÖK-KAPAN-TUTUN** pozisyonunda durulacaktır.
- Deprem anında sarsıntı bitmeden (tatbikatta bu siren sesinin **bitimine kadar**) çıkışa gidilmeyecektir.
- Deprem, yangın vb. acil çıkış gerektiren durumlarda öğrencilerimize nasıl davranmamız gerekeceğine dikkat edelim/öğretelim.
- Tahliye esnasında görevimizin ne olduğuna dikkat edelim.
- Tahliye esnasında **KOŞMA-KONUŞMA-İTME-GERİYE DÖNME** kuralına uyulur. (Koşulmaz, konuşulmaz, öndekiler itilmez, geriye dönülmez.)
- Afet/Acil Durum Müdahale Ekiplerinden hangisinde görevli olduğumuzu ve görevlerimizi öğrenelim.
- Çıkış yoluna yakın sınıflar erken çıkar. Buradaki öğretmenler çıkış yolu sorumlusudur.
- Çıkış yoluna uzak sınıflar geç çıkar. Buradaki öğretmenler o katı kontrol ederek sınıflarda, tuvalette, diğer bölümlerde öğrenci/kişi kalmamasını sağlar.
- Özel ilgi gerektiren öğrencilerimize dikkat dikkat edelim.
- Mümkünse biz tatbikattan önce sınıfımızla ön tatbikat yapalım.
- Deprem tatbikatında bahçede toplanma sırasında okul binasından mümkün olduğunca uzakta durulacaktır.
- KBRN (Kimyasal, biyolojik, radyoaktif, nükleer) saldırılarda toplanma yeri sığınak ve bodrum kattır.
- Öğrenciler toplanma yerinde **ÇÖMELMİŞ** olarak öğretmenin sınıfını saymasını bekleyecektir.

1) **Olay ve Olgular:** .../.../..... tarihinde saat itibariyle İstanbul İlinde merkez üssü Adalar İlçesinin 2 km güneyinde 7.00 büyüklüğünde 45 saniye süreli bir deprem olmuştur.

2) **Deprem Anı: Saat**: Tüm öğrenci ve personel, sıraların masaların altında "**ÇÖK-KAPAN-TUTUN**" pozisyonuna geçer. (**Deprem, siren sesi vermek suretiyle simüle edilecektir.**)

3) **Deprem Sonrası: Sarsıntı 45 saniye sürmüştür.**

(**TATBİKAT SIRASINDA SİREN BİTİMİNE KADAR KESİNLİKLE ÇIKIŞ OLMAYACAKTIR.**)

- Sarsıntı bitmiştir.
- Öğrenciler sıralarına oturur, Sınıf öğretmenleri öğrencileri sakinleştirici ve tahliye esasını içeren bir konuşma yapar. Çantalarını bırakarak hızlıca kapı önünde sıra olmalarını ister.
- Öğretmen, görevli öğretmenin "TAHLİYE BAŞLAMIŞTIR!" talimatını bekler.

4) **Tahliye Anı**

TAHLİYE ESNASINDA ANA KURALLAR

- A Blok: İdari blok, müdür odası, memur odası, kütüphane, toplantı salonu, öğretmenler odasının olduğu bloktur.
- B Blok: Lojman tarafındaki sınıfların olduğu bloktur.
- C Blok: Ana sınıfının olduğu taraftaki bloktur.
- D Blok: Pansiyonun olduğu bloktur.
- Giriş katta ki sınıflar yangın merdiveninden çıkacaktır. Diğer katlar bina içindeki ana merdivenlerden çıkacaktır.
- A Blokte çıkış öğretmenlerin kullandığı ve erkek öğretmen tuvaletinin yanındaki ana merdivendir.
- B Blokte çıkış B Blok öğrenci merdivenidir.
- C Blokte çıkış C Blok öğrenci merdivenidir.
- Tahliye esnasında **KOŞMA-KONUŞMA-İTME-GERİYE DÖNME** kuralına uyulur. (Koşulmaz, konuşulmaz, öndeki itilmez, geriye dönülmez.)
- Kapısı çıkışa en yakın sınıflar önce çıkar, en uzak sınıflar en son çıkar.
- Çıkışa en yakın sınıftaki öğretmen ilk çıkar ve çıkış merdivenlerinin arasında görevlidir.
- Çıkışa en uzak sınıftaki öğretmen bulunan alanın kontrolü ve en son çıkmakla görevlidir.
- En alttaki sınıflar önce çıkar, en üstteki sınıflar sonra çıkar.
- Bir sınıfın öğretmeni sınıfta ve görev mahallinde değilse çıkış sırası bir sonraki olan öğretmen onun görevini yerine getirir. En son çıkış yapacak öğretmen yoksa bir önceki çıkış sırası olan öğretmen onun görevini yapar.

TÜRKAN SABANCI GÖRME ENGELLİLER OKULU YERLEŞİM PLANI

D BLOK →

← **A BLOK**

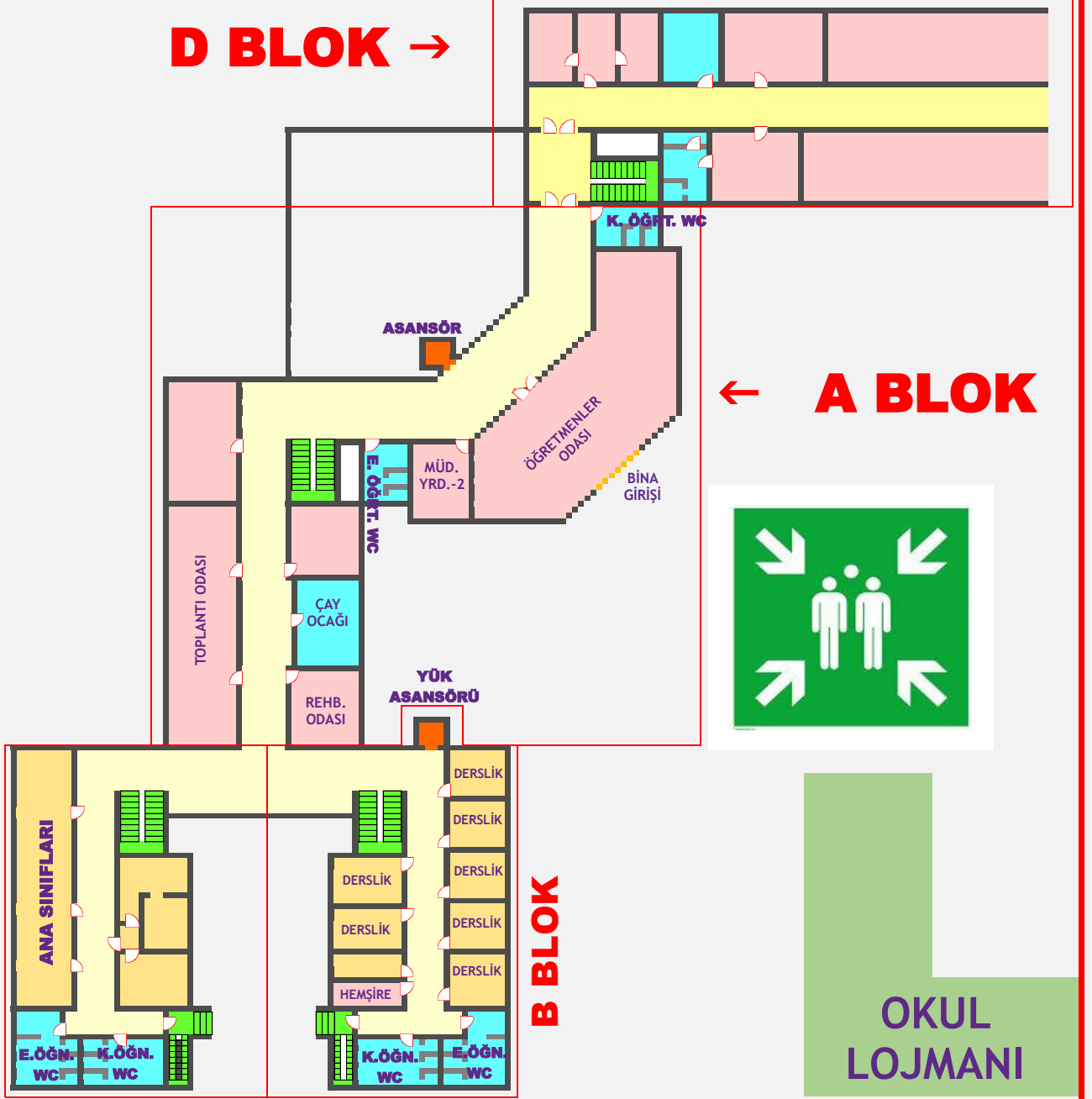
C BLOK

B BLOK

HALI SAHA

OKUL LOJMANI

İHATA DUVARI

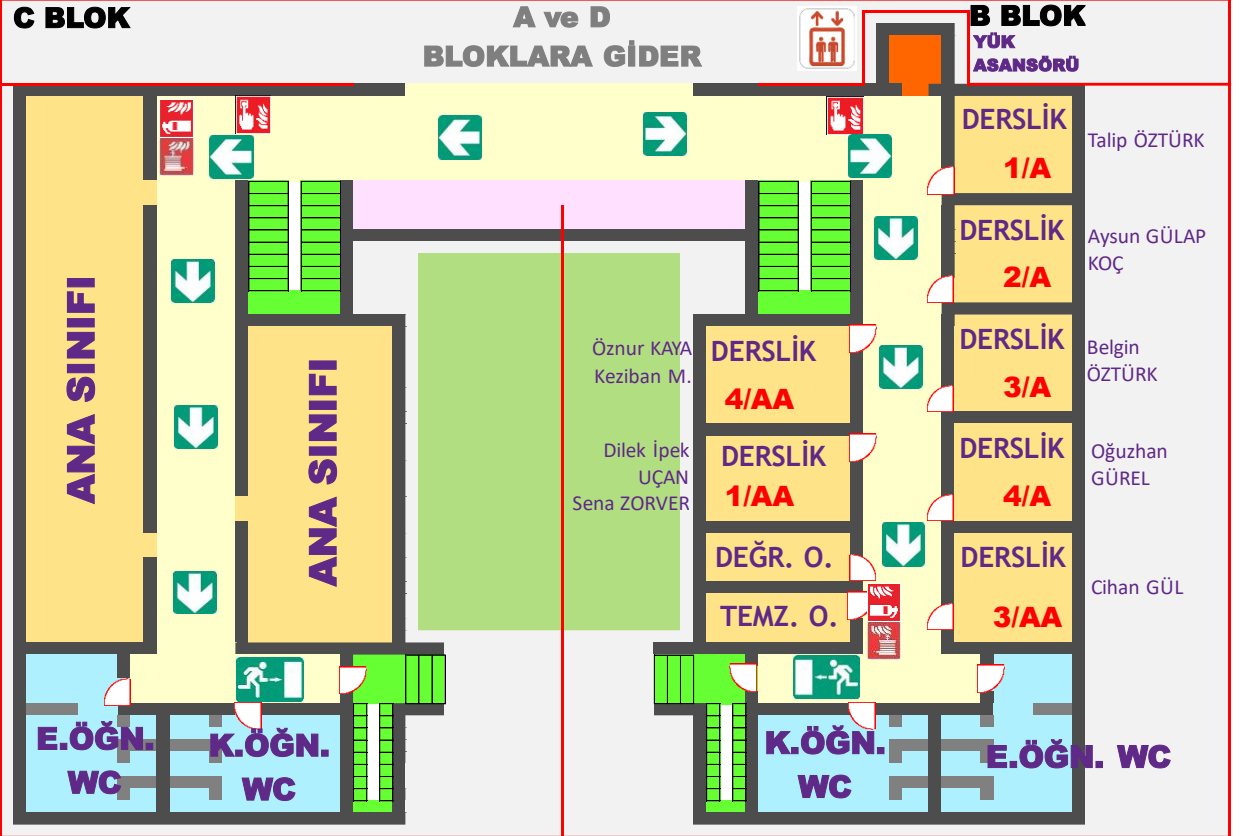


GİRİŞ KAT A BLOK
KAT TAHLİYE PLANI



YER:	GİRİŞ KAT A BLOK		
ÇIKIŞ YOLU:	Bina Ana kapısı (Aile Birl. kapısı kullanılmayacak)		
ÇIKIŞ SIRASI:	Önce öğrenciler ve sorumlu öğretmenler, sonra yetişkinler. En yakındaki, en alttaki önce, uzaktaki, üstteki sonra)		
İLK ÇIKACAK (ÇIKIŞ SORUMLUSU):	ANA KAPI, İÇTE	(Yönt: S. Sevil YİĞİTER).(Yrd. Pers: Nazan MESTANOĞLU, Özlem VELİOĞLU, Hacer ERYILMAZ, Şükran UYSAL)	
	ANA KAPI, DIŞTA	Aile Birliği, (Yrd. Pers: Nazan KAZAK, Havva YÜCEL BAYAR, Sabiha ÇAY)	
SON ÇIKACAK (KONTROL SORUMLUSU):	(Yrd. Pers: Zeynep DÜLDÜL)		

GİRİŞ KAT B - C BLOK KAT TAHLİYE PLANI



YER:	GİRİŞ KAT C BLOK	GİRİŞ KAT B BLOK
ÇIKIŞI:	C YANGIN MERDİVENİ	B YANGIN MERDİVENİ
ÇIKIŞ SIRASI:	AS/A- AS/B	3AA- 4A- 1AA- 3A- 4AA- 2A- 1A
İLK ÇIKACAK (MERDİVEN SORUMLUSU):	(Öğrtm: Belkis AŞIKÇI). (Yrd. Pers: Leyla UĞURLU)	(Öğrtm: Sena ZORVER). (Yrd. Pers: İlkay KARASLAN, Hacer HIZARCI)
SON ÇIKACAK (KONTROL SORUMLUSU-YUKARIYA HABER VERECEK):	(Öğrtm: Elif KANLI). (Yrd. Pers: Özen ALIŞAN)	(Öğrtm: Talip ÖZTÜRK). (Yrd. Pers: Seher MARAZ)

1. KAT A BLOK
KAT TAHLİYE PLANI

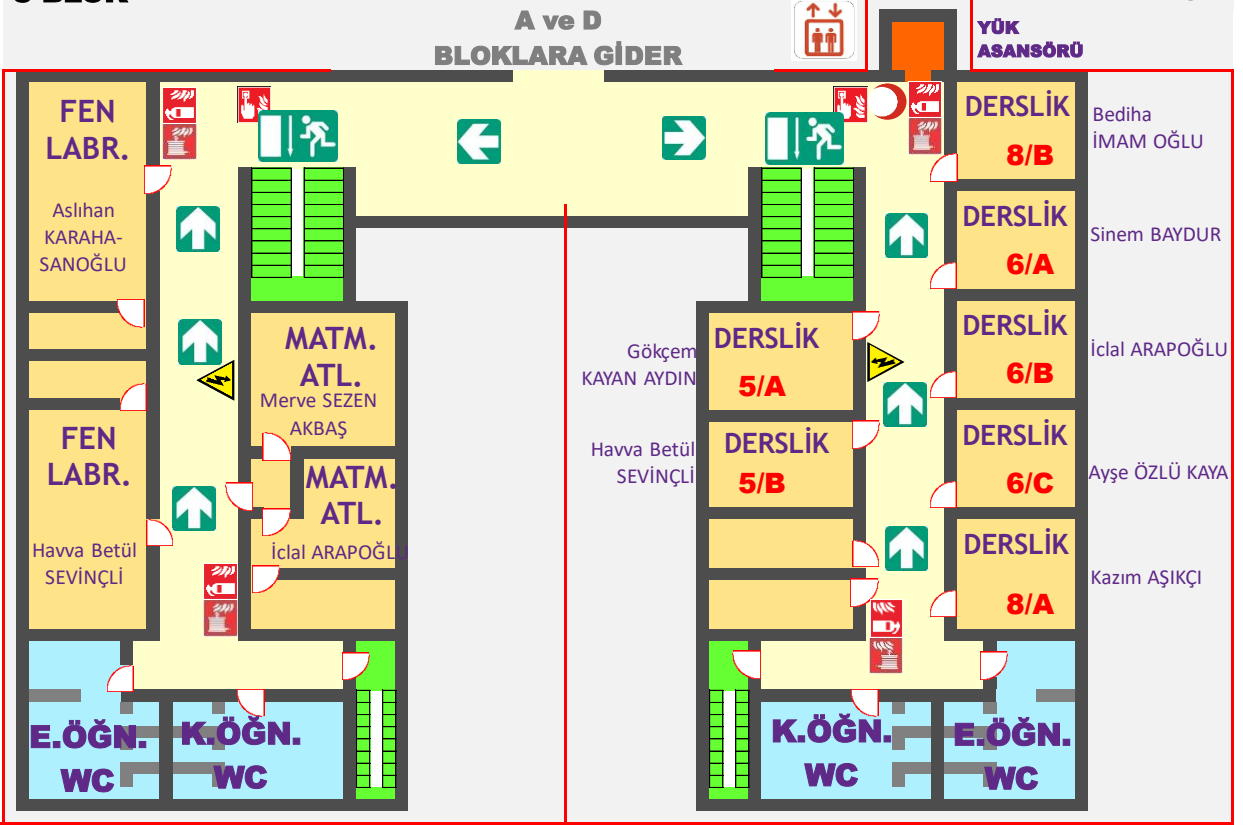


YER:	1. KAT A BLOK
ÇIKIŞ YOLU:	A Blok Merdivenleri (Öğretmen Merdivenleri)
ÇIKIŞ SIRASI:	Yemekhane- Görs. San. Atl.- Veli Odası-İdare Odaları- Bürolar)
İLK ÇIKACAK (ÇIKIŞ SORUMLUSU):	(Memur: Derya ÇAKMAK).(Yrd. Pers: Ceren EROL, Ayşe TURANLI)
SON ÇIKACAK (KONTROL SORUMLUSU-YUKARIYA HABER VERECEK):	(Öğrtm: Sinem BAYDUR). (Yrd. Pers: Fatma YALÇIN)

1. KAT B - C BLOK KAT TAHLİYE PLANI

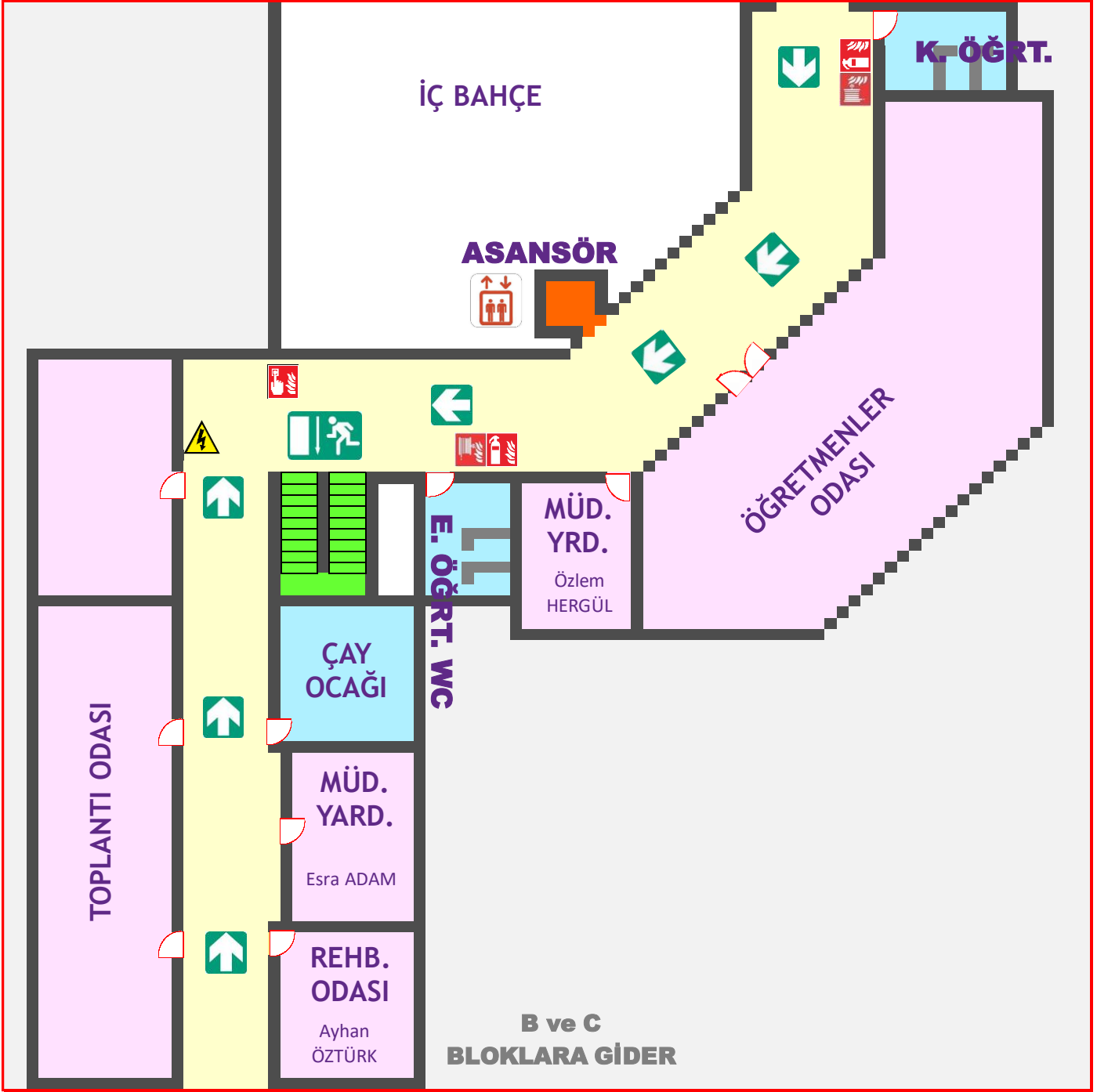
C BLOK

B BLOK



YER:	1. KAT C BLOK	1. KAT B BLOK
ÇIKIŞI:	C BLOK ÖĞRENCİ MERDİVENİ	B BLOK ÖĞRENCİ MERDİVENİ
ÇIKIŞ SIRASI:	Fen Lab- Matm. Atl.- Fen Labr.	8/B- 6/A- 5/A- 6/B- 5/B- 6/C- 8/A
İLK ÇIKACAK (MERDİVEN SORUMLUSU):	(Yönt: Esra ADAM). (Öğrtm: Aslıhan KARAHASANOĞLU). (Zeynep ÇALIMLI)	(Yönt: Kemal SUBAŞI). (Yrd. Pers: Melek KUZU, Sevgi GÖNÜL)
SON ÇIKACAK (KONTROL SORUMLUSU- YUKARIYA HABER VERECEK):	(Öğrtm: İclal ARAPOĞLU). (Yrd. Pers: Memnune TURFANDA, Hatice UZUN ÇAKMAK)	(Öğrtm: 8/A sınıfında derstte olan öğrtm.). (Yrd. Pers: Hacer ÖZTÜRK)

2. KAT A BLOK
KAT TAHLİYE PLANI

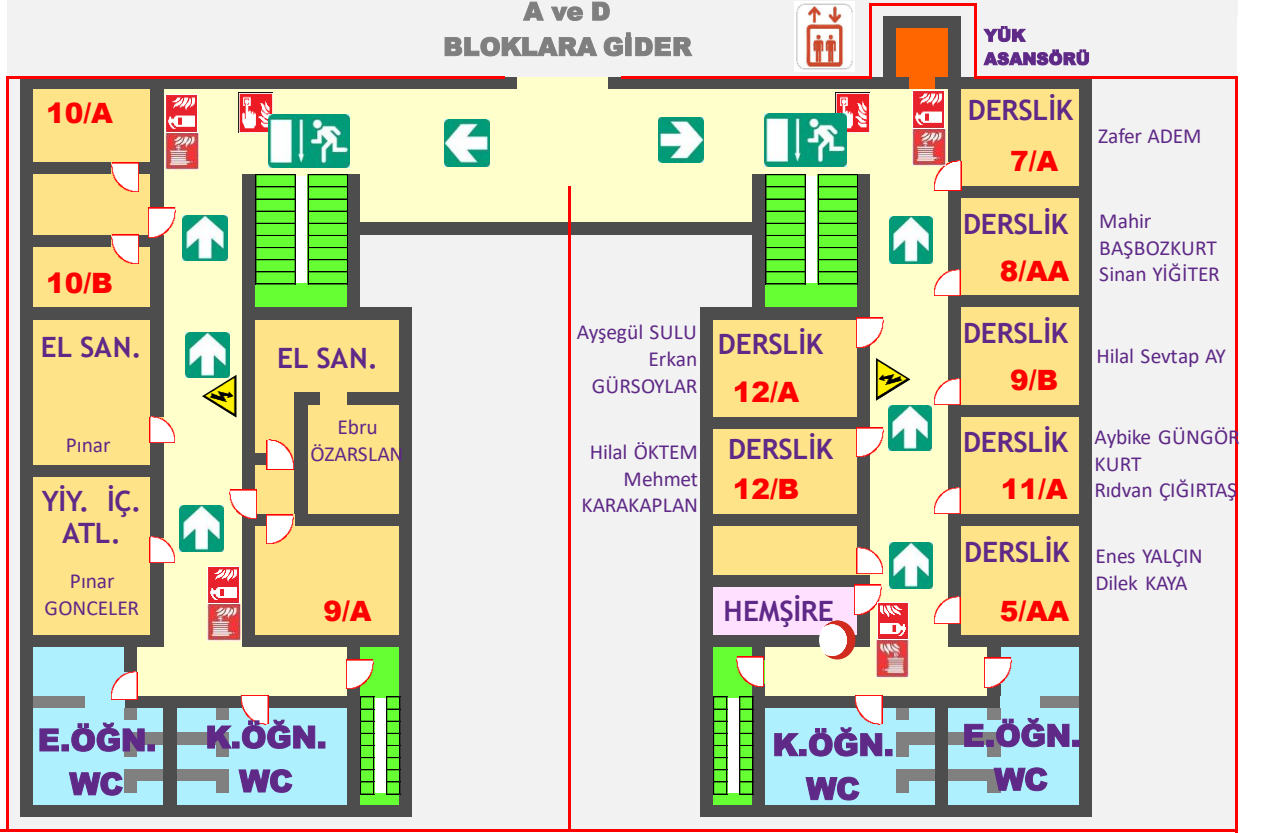


YER:	2. KAT A BLOK	
ÇIKIŞ YOLU:	A Blok Merdivenleri (Öğretmen Merdivenleri)	
ÇIKIŞ SIRASI:	Öğretmenler Odası-Toplantı Odası-Çay Ocağı Diğer Bürolar	
İLK ÇIKACAK (ÇIKIŞ SORUMLUSU):	(Yönt: Özlem HERGÜL). (Yrd. Pers: Tayyibe AĞAÇDİKEN)	
SON ÇIKACAK (KONTROL SORUMLUSU-YUKARIYA HABER VERECEK):	(Yrd. Pers: Meral KARAKAŞ, Nevin ŞAHİN)	

2. KAT B - C BLOK KAT TAHLİYE PLANI

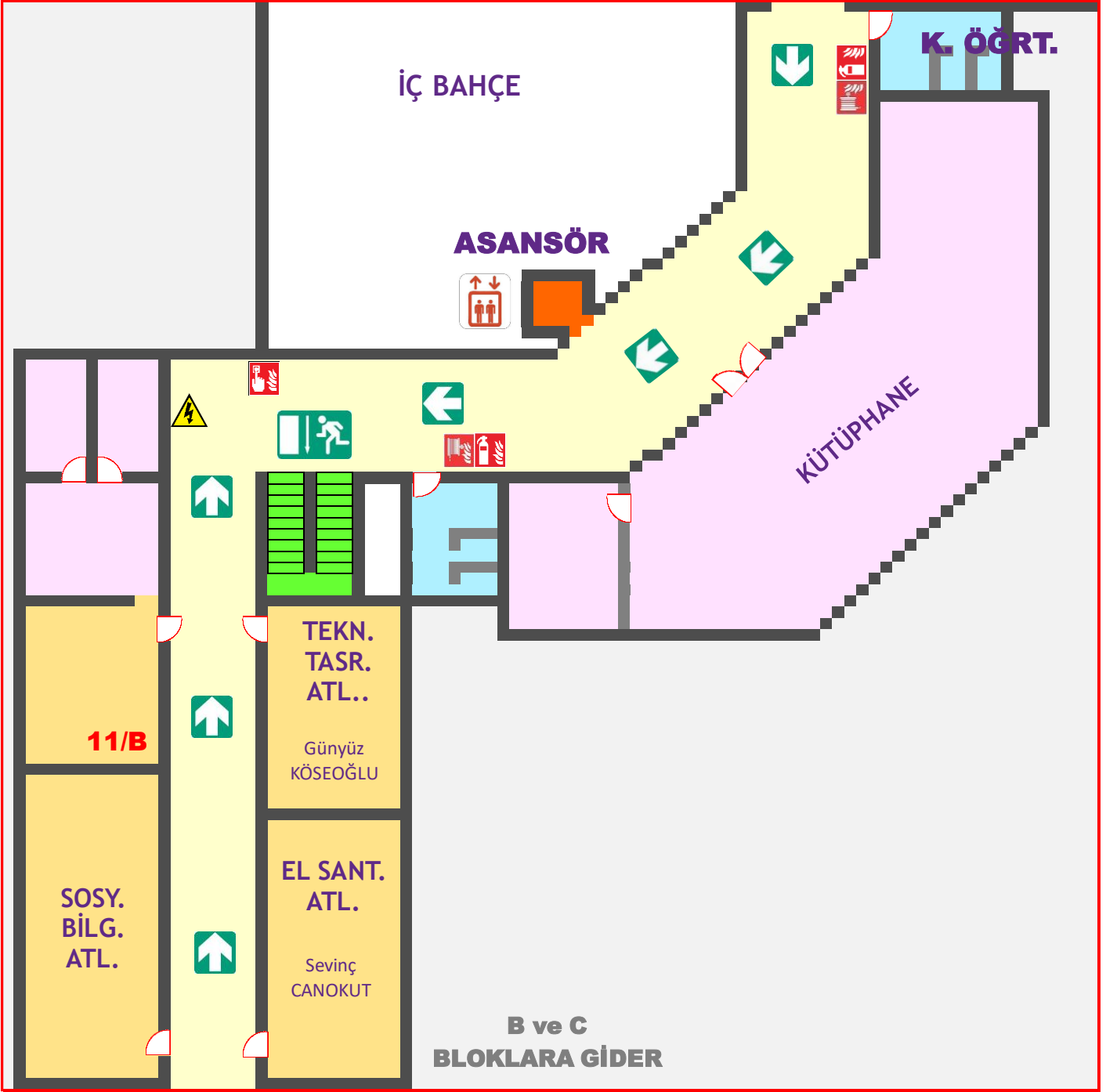
C BLOK

B BLOK



YER:	2. KAT C BLOK	2. KAT B BLOK
ÇIKIŞI:	C BLOK ÖĞRENCİ MERDİVENİ	B BLOK ÖĞRENCİ MERDİVENİ
ÇIKIŞ SIRASI:	10/A- 10/B- EL SAN. ATL.- YİY.- İÇEC. ATL.- 9/A	7/A- 8/AA- 12/A- 9/B- 12/B- 11/A- 5/A
İLK ÇIKACAK (MERDİVEN SORUMLUSU):	(Öğrtm: Yavuz Selim ÖZDAMAR, Hatice BAYSAN). (Yrd. Pers: Çiğdem DOĞAN)	(Öğrtm: Sinan YİĞİTER). (Yrd. Pers: Nur Hilal GÖKDOĞAN)
SON ÇIKACAK (KONTROL SORUMLUSU- YUKARIYA HABER VERECEK):	(Öğrtm: Pınar GONCELER). (Yrd. Pers: Mine ÇAKMAK)	(Hemş: Şerife YILMAZ). (Yrd. Pers: Aynur OKUTAN)

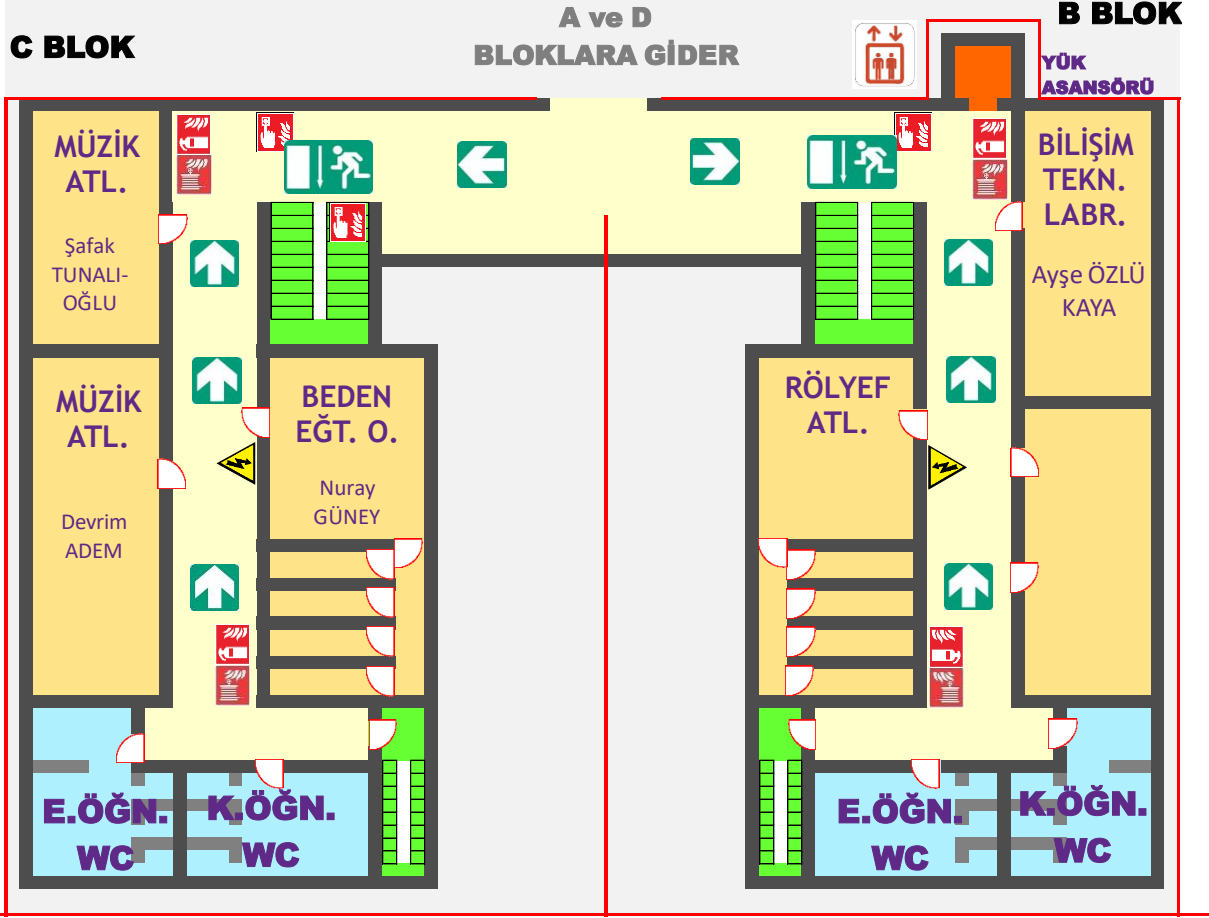
3. KAT A BLOK KAT TAHLİYE PLANI



YER:	3. KAT A BLOK	
ÇIKIŞ YOLU:	A Blok Merdivenleri (Öğretmen Merdivenleri)	
ÇIKIŞ SIRASI:	Kütüphane- 11/B- Tek-Tas. Atölyesi- El Sant. Atl.	
İLK ÇIKACAK (ÇIKIŞ SORUMLUSU):	(Öğrtm: Fadime ÇİFTÇİBAŞI, Günyüz KÖSEOĞLU). (Yrd. Pers: Serpil GÖKSU)	
SON ÇIKACAK (KONTROL SORUMLUSU-YUKARIYA HABER VERECEK):	(Öğrtm: Sevinç CANOKUT). (Yrd. Pers: Sinem ÜSTÜN)	

3. KAT B - C BLOK

KAT TAHLİYE PLANI



YER:	3. KAT C BLOK	3. KAT B BLOK
ÇIKIŞI:	C BLOK ÖĞRENCİ MERDİVENİ	B BLOK ÖĞRENCİ MERDİVENİ
ÇIKIŞ SIRASI:	Müzik Atl.- Beden Eğt. Atl.- Müzik Atl.-	Bilişim Lab.- Diğer Alanlar
İLK ÇIKACAK (MERDİVEN SORUMLUSU):	(Öğrtm: Devrim ADEM). (Yrd. Pers: Sevgi EREN)	(Öğrtm: Ayşe ÖZLÜ KAYA). (Yrd. Pers: Pınar HÜDÜR)
SON ÇIKACAK (KONTROL SORUMLUSU-YUKARIYA HABER VERECEK):	(Öğrtm: Nuray GÜNEY).	(Öğrtm: Ayşe ÖZLÜ KAYA). (Yrd. Pers: Pınar HÜDÜR)

BODRUM KAT

- Bodrum katlarda en yakın merdivenler kullanılacaktır. Sorumlu Müdür yardımcılarıdır.

5-a) Toplanma: DEPREM/YANGIN TATBİKATINDA

Öğrenciler, hızlı bir şekilde ön bahçede, Okul binasına uzak, elektrik binası tarafına yakın olmak üzere, kendi sıra yerlerinin hizasında **ÇÖMELMİŞ-OTURMUŞ** halde sıra olurlar. Öğretmenler panik ve kargaşayı önler. O sırada o sınıfa dersi olan öğretmen güvenlik kulübesinden acil durumlar listesini alır, sınıflarını sayar. Eksik öğrenci varsa kriz masasına bildirir.

Bahçede kriz masası kurulur. Kriz masası sorumluları Afet Koordinasyon Ekibidir.

Velisi gelen öğrenciyi ders öğretmeni imza karşılığında veliye teslim eder.

KRİZ MASASININ GÖREVLERİ:

- Kriz masası, yangın anında yangın söndürme ekiplerini yangına müdahale için sevk ve idare eder.
- Kriz masası, öğretmenlerden sınıflarının tam-eksik olup olmadığına dair sözlü rapor alır. Eksik olanları arama kurma ekibine bildirir. Arama kurtarma ekibi üyeleri kriz masasından aldıkları bilgiye göre eksik öğrenci ve kişileri binada arar.
- Kriz masası yaralanmış veya psikolojik travma/şok geçiren öğrenci ve kişilere ilk yardım ekibi üyeleri ile birlikte ilk müdahalede bulunur.
- Eksik kimse kalmadığına emin olduğunda, güvenlik altına alınması gereken belge, alet, malzemeyi kurtarması için koruma ekibine talimat verir.
- Kriz masası velileri ve diğer okulla ilişkisi olmayan kişileri öğrenciler arasına sokmaz. Onları sakinleştirir.
- **Öğrencileri velilere, öğrenci beyanına göre teslim ederler.**

5-b) Toplanma: KBRN (Kimyasal, biyolojik, radyoaktif, nükleer) SALDIRI TATBİKATINDA

• Kimyasal, biyolojik, radyoaktif, nükleer saldırı kırmızı ikaz siren sesiyle simüle edilecektir.
• **KBRN saldırılarda, saldırı başlar başlamaz** (siren çalar çalmaz) beklemeden öğretmen öğrencileri teskin eder ve sınıf sırası geldiğinde usulünce tahliye başlar.

- KBRN saldırı durumlarında tahliye yukarıdaki gibi, yukarıda belirtilen yollardan olacaktır.
- KBRN saldırılarda toplanma yeri **bodrum holü ve açık atölyelerdir**.
- KBRN saldırılarda bahçe görevlisi toplanma sorumluları sığınak ve bodrumda görevlidir.
- KBRN saldırılarda bahçedeki öğrenciler de toplanma yerine (bodrum holü ve açık atölyelere)

giderler.

- Tatbikattan sonra çıkış sırayla yapılır.

6) Sonuç ve Değerlendirme

Okul yöneticileri tatbikatın amacını, süresini açıklar. Öğrencilerin bahçede teneffüs bitene kadar oyun oynamalarına izin verilir.

**AFET KOORDİNASYON EKİBİ
(AFET ANINDA KRİZ MASASI)**

Okul Müdürü, Müdür Yardımcıları, Afete Hazırlık Kulübü Dnş. Öğrtm.